

▶ Dachdeckung Neubau

Ein zuverlässiges Dach ist der wichtigste Teil Ihres Hauses. Es erfüllt eine gestalterische Aufgabe und der Aufbau seiner Komponenten ist unerlässlich für die Schaffung eines guten Wohnklimas und der Wert-erhaltung.

Wir garantieren Ihnen eine perfekte Abstimmung des Dachaufbaues und eine hohe Ausführungsqualität. Nur so kann die Funktion eines Daches auf viele Jahre hinaus sichergestellt werden.



◀ Dachdeckung Altbausanierung

Bei der Altbausanierung geht es vor allem darum die Häuser an den heutigen Standard anzupassen. Sie haben meist einen enormen Energieverbrauch und damit auch eine sehr große Kostenbelastung. Hierbei spielt dann eine nach den neuesten Richtlinien durchgeführte Dachsanierung eine entscheidende Rolle.

▶ Zimmerarbeiten Dachstühle

Das Dach besteht nach heutigem Stand der Technik aus den unterschiedlichsten Materialien, welche ihre speziellen Funktionen zu erfüllen haben. Nach Ihren Vorgaben erstellen wir den Dachstuhl mit den dazu gehörenden Gauben und führen auch alle relevanten Holzarbeiten durch. Wir beraten Sie bei der Auswahl der von Ihnen gewünschten Eindeckmaterialien und sorgen für eine fachgerechte Eindeckung.



◀ Zimmerarbeiten Dachstuhl-sanierung

An vielen historischen Gebäuden, aber auch an alten Wohnhäusern nagt vor allem am Dach, der Zahn der Zeit.

Bevor sie jedoch wieder in ihrem alten Glanz erstrahlen können, sind eine Vielzahl von Sanierungsarbeiten erforderlich.

Je nach Grad der Zerstörung, müssen die Dachsparren saniert, oder gar der komplette Dachstuhl samt Eindeckung erneuert werden.

▶ Holzbau Neubau

Bauen mit Holz gewinnt eine immer größere Bedeutung:

- auf Grund vorgefertigter Elemente können die Bauten sehr schnell errichtet werden
- es ist umweltfreundlich
- bietet einen hohen Wärmeschutz und ist daher außerordentlich energiesparend
- die äußere Erscheinung kann sehr vielfältig gestaltet werden



◀ Holzbau Aufstockung

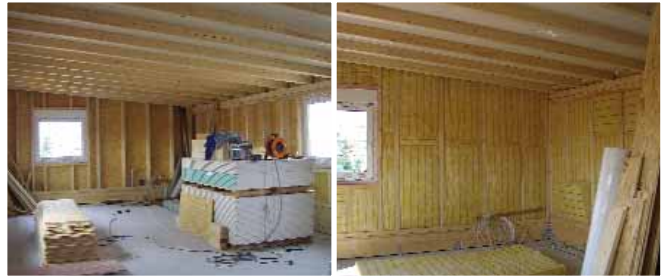
Bauen mit Holz bietet sich auch sehr gut für Dachaufbauten und Anbauten an.

Vor allem, wo kurze Bauzeiten, eingeschränkte Belastbarkeit der bestehenden Bausubstanz und ästhetische Gesichtspunkte zu berücksichtigen sind.

▶ Innenausbau

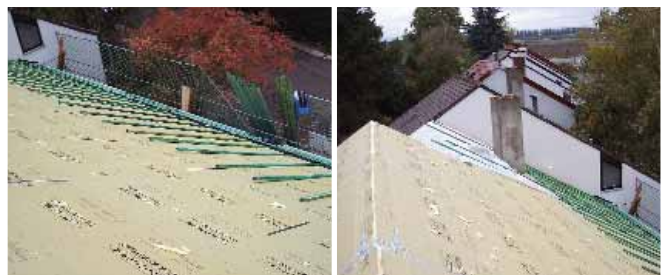
Mit unserer Hilfe werden aus düsteren, engen Speicherräumen helle, großzügige und freundliche Wohnräume.

Bevor der Innenausbau Ihres Dachgeschosses durchgeführt kann, werden noch wichtige Funktionsschichten, wie Dampfsperre und Wärmedämmung, eingebaut. Die fachgerechte Ausführung ist entscheidend für die Langlebigkeit Ihres Daches. Der gewonnene Raum lässt sich nach Ihren Wünschen gestalten und ist für Viele ein wichtiger Teil ihrer Lebensqualität geworden.



▼ Dachisolierung

Dachisolierungen müssen funktionsfähig und haltbar sein. Letztendlich kommt es auf die fachgerechte und saubere Ausführung der Arbeiten durch den Dachdecker an.



▲ Spenglerarbeiten

Als Dachdecker-Meisterbetrieb übernehmen wir natürlich auch alle Spenglerarbeiten: Von der Anbringung von Dachrinnen oder der Dachentwässerung an Ihrem Haus, bis hin zum kompletten Dach aus Metall, sind wir für Sie da.

- Ausführung aller Spenglerarbeiten rund ums Dach
- Montage von Regenrinnen, Ablauf- und Fallrohren
- Eingangüberdachung und Gaupenverkleidung
- Blechdächer
- Abdeckung und Verkleidung, Stehfalztechnik an Wand und Dach
- Mauer und Balkonabdeckung
- Fensterbleche aus Kupfer, Zink und Aluminium



K

R

O

L

F

N

GmbH



KROHN GmbH
Dachdecker Meisterbetrieb

Ankerstraße 6
67240 Bobenheim-Roxheim

www.krohn-dach.de

Tel. 06239 2248
Fax 06239 926371

Mobil 0172 7656547

K
R
O
H
N

Dachdeckerarbeiten
Zimmerarbeiten
Holzbau
Innenausbau
Dachisolierung
Spenglerarbeiten



H
N
GmbH

KROHN GmbH
Dachdecker Meisterbetrieb

